

BYGNINGS- REGLEMENT

2015

Status BR15 og ressortomlægning

- Stand-still perioden er forlænget af kommissionen
- BR15 må først udstedes i november
- Byggeloven og bygningsreglementet flytter fra Energistyrelsen til Trafik- og Byggestyrelsen

Implementering af Strategi for energirenovering af bygninger

- Offentliggjort 5. maj 2014
- Stort netværk knyttet til arbejdet
- Medlemmer fra netværket inddrages også i implementeringen
- Implementeringen af størstedelen af initiativerne er igangsat.



Strategien

EFFEKT OG POTENTIALE

- BUSINESS AS USUAL: 28 % REDUKTION
(EKSISTERENDE INITIATIVER)
- STRATEGIEN: 35 % REDUKTION
(STRATEGIENS INITIATIVER)
- MULIGHED: 47 % REDUKTION
(TEKNOLOGISK UDVIKLING)

FORUDSÆTNINGER FOR BESPARELSER OPNÅS



Byggepolitisk strategi

Fem fokusområder

- Kvalitet i reguleringen af byggeriet
- Styrket konkurrence i byggeriet
- Effektivt offentligt byggeri
- Vækst på tværs af værdikæden
- Bæredygtigt byggeri



INDEKLIMA I BR

Indeklima i BR

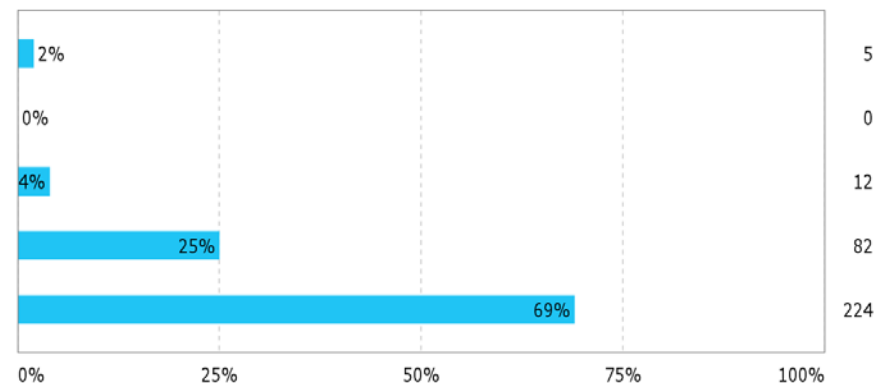
- Termisk indeklima
 - Luftkvalitet og forureninger
 - Akustik
 - Lysforhold
-
- Meget små ændringer i BR15 i forhold til tidligere

Alt taget i betragtning...

Hvordan vil du så vurdere indeklimaet i din bolig?

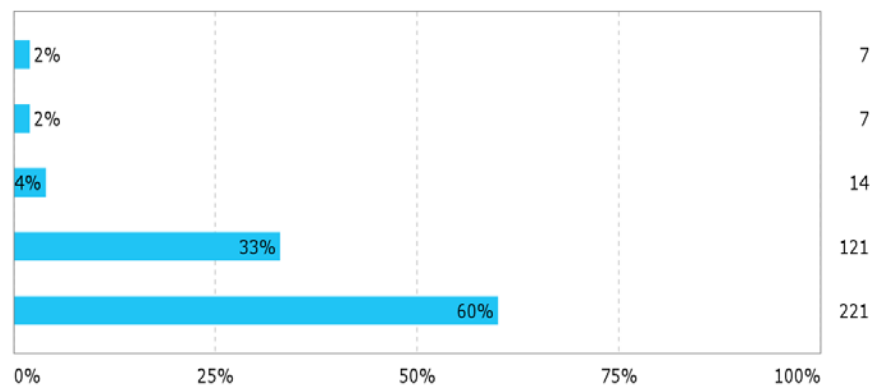
Vinteren 2012-2013

Meget utilfredsstillende
Utilfredsstillende
Hverken eller
Tilfredsstillende
Meget tilfredsstillende



Sommeren 2013

Meget utilfredsstillende
Utilfredsstillende
Hverken eller
Tilfredsstillende
Meget tilfredsstillende



Indeklima i BR

- Der er ikke indeklimakrav ved renovering
- Dog skal indeklimakrav ved opførelse fortsat overholdes
- Renoveringsklasse 1 har krav til indeklima

Overvejelser i BR15 i forhold til indeklima

- Krav om mekanisk ventilation i enfamilieboliger
- Opretholdelse af 0,5 /h i boliger

Termisk indeklima i boliger

- Ændret i forhold til Lavenergiklasse 2015 krav
- Temperaturniveauet er ændret fra 26/27 °C til 27/28 °C som følge af adaptiv adfærd i boliger

Arbejdspladsbelysning

- Skiftes standard fra DS 700 til DS/EN 12464-1 med et dansk applikationsdokument
- Der indføres enkelte ændringer i DS/EN 12464-1, primært i belysningsstyrker

Diverse

- Nyt DRY-år
- Præcisering af dagslyskrav i B2020

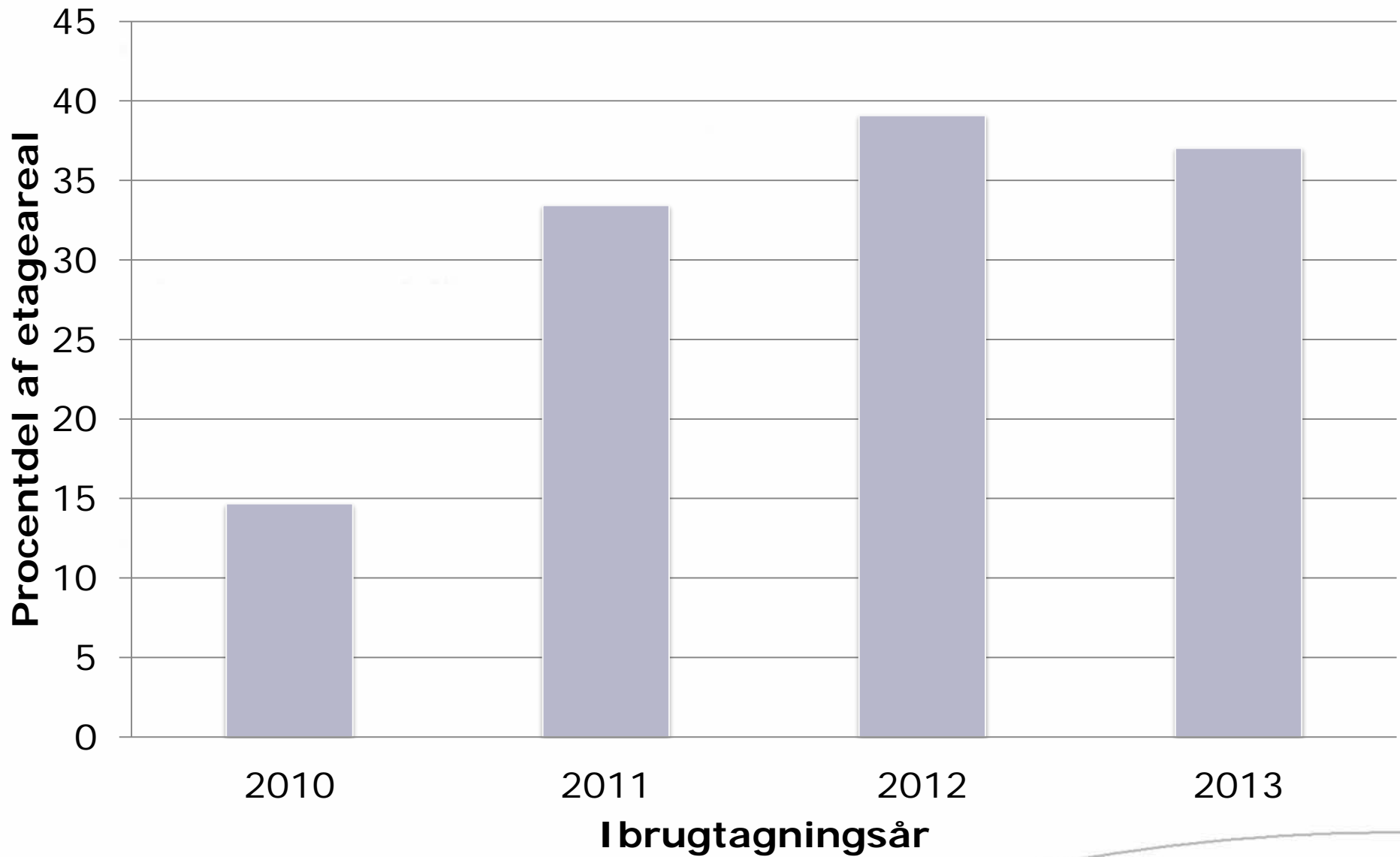


Større ændringer i BR15

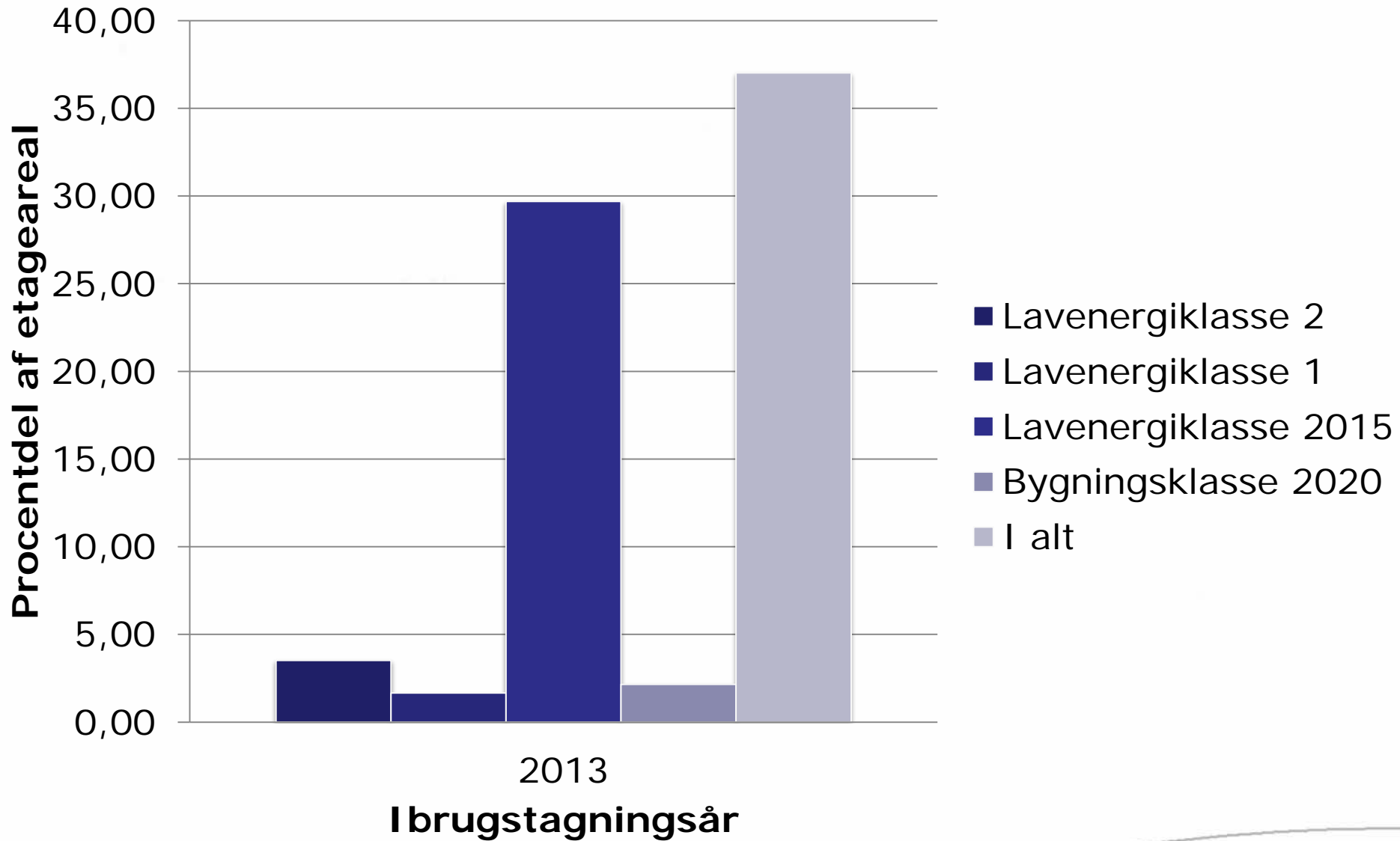
Lavenergiklasse 2015

- Lavenergiklasse 2015 gøres til minimumskrav

Andel af lavenergibygninger



Andel af lavenergibygninger



Krav til vinduer

- Eref strammes fra -33 til -17 kWh/m² pr år
- Overfladetemperaturkrav til vinduer

EcoDesign

- Kedler
- Cirkulationspumper
- VGV ventilation
- Varmepumper
- Små kraftvarmeanlæg

VE i energirammen

- Indførelse af begrænsning for hvor stort et elproducerende VE-anlæg, der kan installeres i bygningen
- Grænse sat ved 25 kWh/m² pr år (energirammen)

Energirammer for eksisterende bygninger

- Der har været efterlyst et alternativ til komponentkravene ved renovering
- Synkroniseres med EMO
- Kravniveau